



東京オークション

事前入札・時計手競り 版 1.5版

【 目次 】

1.	JBAオークションとは？	3
2.	概要	4
3.	東京オークションのメリット	5
4.	事前入札方式と開催スケジュール	6
5.	手競り方式（時計のみ）と開催スケジュール	7
6.	手数料・諸費用について	8
7.	会員登録方法	9
8.	出品の流れ	10
9.	下見会場・商品発送先住所のご案内	11
10.	事前入札方式の入札方法（基本事項）	12
11.	事前入札方式の価格決定パターン①	13
	事前入札方式の価格決定パターン②	14
	事前入札方式の価格決定パターン③	15
	事前入札方式の価格決定パターン④	16
12.	キャッシュフロー	17
13.	お問い合わせ	18
14.	出品商品例（宝石・時計・バッグ）	19～22

..... [JBAオークションとは？]

JBAオークションは、
バッグ・時計・宝石に特化し、株式会社 Kーブランドオフが運営しております。
2007年オークション開始以来、**18年以上**にわたり継続開催しているブランド専門オークションです。

実績に裏打ちされた運営力で出品者・落札者双方にとって、
安心・安全・スムーズな取引の場を提供することを第一に考えています。



上場企業である株式会社コメ兵ホールディングスのグループ企業です。



Kーブランドオフは、日本流通自主管理協会に加盟しており、
不正商品排除を目指す団体として活動しています。

BRAND OFF

K-Brand Off Co.,Ltd.

弊社HP : <https://www.brandoff.co.jp/>

.....【概要】.....

JBA東京オークションは、
バッグ・時計・宝石に特化した法人向け 入札方式/ 手競り方式（時計）の
オークションです。

- 毎月約10,000点を売買
- 開催方式：事前入札方式
※【時計のみ】手競り方式
- 法人の古物商をお持ちであれば、参加可能
- 開催日： 宝石：末日
時計：末日（手競り）
バッグ：17日、末日



..... **[東京オークションのメリット]**



**オークション会場の
アクセス抜群**

JR神田駅から徒歩5分と
好立地。



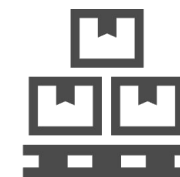
**スケジュールに
左右されずに
参加可能！**

開催4日前から下見可能
バッグ・宝石は事前入札式で
当日は来場不要で
結果を待つだけ！
**時計は手競り方式ですが
代行入札も可能！**



**着金まで約1週間！
キャッシュフロー
の良さ**

月末開催＆着金まで約1週間！
キャッシュフローの早さが
魅力です。



**月内の在庫整理に
最適なスケジュール**

開催日6日前まで
出品可能なため、
月内の在庫整理・調整に
最適なスケジュールです。
**バッグ大会は2回開催！
(毎月17日/毎月末)**

..... **[事前入札方式と開催スケジュール]**



【事前入札方式】

現地下見とポータルサイトでの事前入札後、
開催日当日に落札結果が確定する方式です。

- 取り扱い商材
宝石・バッグ
- 開催日スケジュール
宝石： 月末日
バッグ： **毎月17日** & 月末日 (月2回開催)
- 入札方法の詳細はP12をご参照ください

現地下見



ポータルサイトで事前入札
開催日 **AM7:00** 最終締切



開催日当日に結果確定

詳細は公式ホームページの開催日スケジュールをご確認ください。

 [詳細はこちら](#)

…… [手競り方式（時計のみ）と開催スケジュール] ……



【手競り方式】

事前の現地下見を経て、開催日当日に会場で競り合う方式です。
（代行入札可で初心者も安心）

- 取り扱い商材
時計のみ
- 開催日スケジュール
月末日 **13：00～**

事前：現地下見



当日：会場で手競り
（代行入札OKで初心者も安心）

詳細は公式ホームページの開催日スケジュールをご確認ください。

 [詳細はこちら](#)

..... 【手数料・諸費用について】

		キャンペーン期間中	JBA東京運用規程
入会金		11,000円(税込) ※入会時に一度限り	11,000円(税込)
会費		月会費1,100円(税込) 年会費12,000円(税込) 上記どちらかを選択	月会費1,100円(税込) 年会費12,000円(税込) 上記どちらかを選択
事務諸費用(参加費)		無料	2,000円(税込)
販売手数料 (税別)	バッグ	10,000円未満・・・10% 50,000円未満・・・5% 50,000円以上・・・3%	5%
	宝石	2%	※バッグのみ 10,000円未満・・・10%
	時計	50,000円未満・・・5% 50,000円以上 100,000円未満・・・3% 100,000円以上・・・2%	
落札手数料 (税別)	バッグ (17日開催分)	10,000円未満・・・500円 10,000円以上・・・1%	5% ※バッグのみ 10,000円未満・・・500円
	バッグ (月末開催分)	10,000円未満・・・500円 10,000円以上・・・0%	
	宝石	2%	
	時計	1%	

※商品代金は全て外税となります。

※キャンペーン継続中

※会費はJBA東京、JBA金沢、JBAライブ、それぞれのオークションで別途必要となります。

[会員登録方法]

< 参加申込フォーム 申込みはこちら >

<https://x.gd/vcgHX>

STEP1

資料のご準備

会員登録時に【古物商許可証】が必要です。

お手元にご用意ください。

STEP2

参加申し込み

弊社Webサイト「日本ブランドオークション参加申込」フォームより、お申込をお願いいたします。

STEP3

審査

ご登録いただいた内容をもとに、弊社基準に基づく審査を行います。
また、担当部署よりお電話をさせていただきます。

STEP4

会費のお振込み

初回のみ弊社指定口座にお振込をお願いいたします。以後、会費は口座振替となります。

STEP5

会員登録完了

JBA会員アカウントを付与いたします。

※**最短3営業日**で会員登録が完了します。

※適格請求書発行事業者（インボイス発行事業者）ご登録の有無にかかわらず参加お申込いただくことが可能です。

会員登録はJBA金沢、JBA東京、JBAライブ、それぞれのオークションで必要となります。

..... [出品の流れ]

STEP1



出品申込み

公式ラインもしくは電話で連絡

出品する商材(バック・宝石・時計)と
出品点数をお伝えください！

1箱は10点まで！

STEP2



出品表作成

専用のExcel表にて作成&提出

↓出品表はメールもしくはラインで提出↓

送信先：tokyo@brandauction.jp

出品表の内容が保証事項となります。
詳細記載をお願いいたします。

STEP3



商品準備・発送

送付先は11ページ参照

出品する商品と出品表を、
指定住所へ発送してください。



商品到着期間

開催日の6日前まで



商品到着後、JBAポータルサイトの【出品一覧】に出品商品が掲載されます！

..... [下見会場・商品発送先住所のご案内]



下見にお越しになる際は必ず事前にご予約をおとりください。
下見の人数は1商材につき1社2名までです。

JBA東京は現地下見が必須です！

※下見予約が必要となります

◆下見会場・商品発送先住所

〒101-0044
東京都千代田区鍛冶町1丁目9-16
丸石第2ビル 1F
株式会社 K-ブランドオフ
日本ブランドオークション東京 係 [マップ](#)

◆下見予約連絡先

TEL：03-6206-4820
※公式LINEからの予約も可能です

下見期間

【宝石・バッグ】

開催日4日前～前日

【時計】

開催日前4日間＋**当日午前9時～12時**

※注意事項※

原則現地下見を必須としております。
そのため、現地・会場にて現物の下見を行わず、
画像のみでご入札された場合、現地下見にて分かる範囲の
瑕疵については、返品・値引き等の後交渉を応じかねますの
で、予めご了承ください。

なお、画像のみでご入札(落札代行依頼)を行う際は、
事前に弊会までご連絡ください。



(最寄交通機関)

- ① J R 山手線・中央線・京浜東北線 「神田駅」 徒歩4分
- ② 東京メトロ銀座線 「神田駅」 徒歩6分
- ③ J R 総武本線 「新日本橋駅」 徒歩4分

.....【事前入札方式の入札方法（基本事項）】

1. 入札金額の入力方法

→現地下見のうえ、弊社ポータルサイトで入札金額を入力

■入札金額の登録

希望する商品の入札欄に入札金額を入力します。（右図のA）

入札受付期間	宝石	開催日4日前～開催日当日のAM7：00まで
	バッグ	
入札受付期間	時計	手競り方式のため入札金額入力不要 ※代行入札の場合は、 月末日4日前より月末日のAM7：00まで

2. 入札の単位表

入札金額	入札単位
1,000円未満	100円・500円
1,000円以上～9,500円迄	500円刻み
10,000円以上	1,000円刻み



..... [事前入札方式の価格決定パターン①]

< 指値がない場合 >

入札が1社

入札価格が落札金額となる

1 番手
8万円

2 番手
無し

落札金額

8万円

考慮額一覧

2番目に高額な入札金額	考慮額
100円～9,500円	500円
10,000円～99,000円	1,000円
10,000円～299,000円	2,000円
300,000円～499,000円	5,000円
500,000円～999,000円	10,000円
1,000,000円以上	20,000円

入札が2社以上

2 番目に高額な入札額に、
考慮額を加算したものが落札金額となる

注意点①：2 番手の入札額に考慮額を加算した価格が、
1 番手の入札額を超えた場合は、
1 番手の入札額が落札金額となる

注意点②：最高入札額が複数社で重複している場合は、最高入札額を
落札金額とし、落札社の選定にあたっては、これまでの
取引実績などを総合的に考慮し、弊会の基準に基づいての
判断となります。

1 番手
10万円

2 番手
8万円

3 番手
無し

+

考慮額 1,000円

||

8.1万円

落札金額

8.1万円

..... [事前入札方式の価格決定パターン②]

< 指値がある場合 >

入札が1社の場合

入札価格が指値以上の場合
指値が落札価格となる

1番手
10万円

指値
8万円

2番手
無し

落札金額

8万円

入札価格が指値未満の場合
出品者が保留回答し、
落札か不成立か決まります。

※16ページ図1参照

入札結果

出品者判断

入札が2社以上の場合

4つのケースに分けて次ページより
説明いたします！

ケース1 複数社が指値を超えている

ケース2 最高入札額が複数社で重複している

ケース3 1番手が指値を超え、
2番手が指値を超えていない

ケース4 いずれの入札も指値より下回っている



次のページへ➡

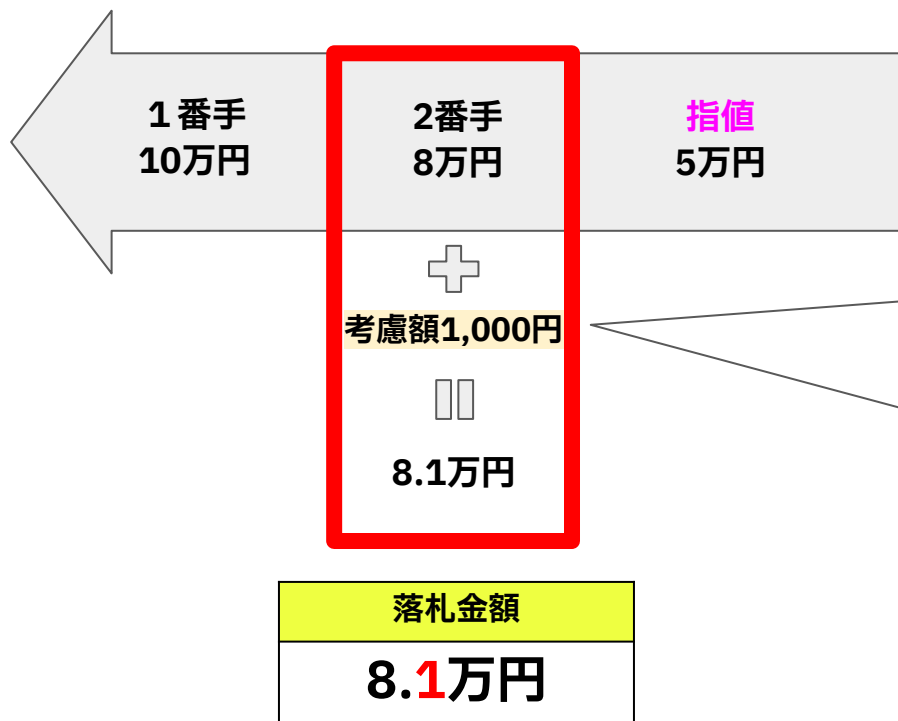
..... [事前入札方式の価格決定パターン③]

< 指値がある場合（入札が2社以上） >

ケース1 複数社が指値を超えている

2番目に高額な入札額に、
考慮額を加算したものが落札金額となる

注意点：2番手の入札額に考慮額を加算した価格が、
1番手の入札額を超えた場合は、
1番手の入札額が落札金額となる



ケース2 最高入札額が複数社で重複している

最高入札額が複数社で重複している場合は、最高入札額を落札金額とし、
落札社の選定にあたっては、これまでの取引実績などを総合的に考慮し、
弊会の基準に基づいての判断となります。



考慮額一覧

2番目に高額な入札金額	考慮額
100円～9,500円	500円
10,000円～99,000円	1,000円
10,000円～299,000円	2,000円
300,000円～499,000円	5,000円
500,000円～999,000円	10,000円
1,000,000円以上	20,000円

..... [事前入札方式の価格決定パターン④]

< 指値がある場合（入札が2社以上） >

ケース3

1番手が指値を超え、
2番手が指値を超えていない

指値が落札金額となる

1 番手
10万円

指値
8万円

2 番手
6万円

落札金額

8万円

ケース4

いずれの入札も指値より下回っている

入札価格が指値未満の場合
出品者が保留回答し、
落札（下記図1のA）か不成立（下記図1のB）か
決まります。

指値
10万円

1 番手
8万円

2 番手
5万円

入札結果

出品者判断

図1

保留一覧画面(PC表示)		
最終入札価格	交渉結果	
最終入札価格 A ¥80,000	¥80,000 成立	詳細
最終入札価格 B ¥80,000	不成立	詳細

[キャッシュフロー]



<落札者の皆さま>

オークション大会終了後



精算書確定

振込期限

大会終了後、銀行**2営業日**まで
ポータルサイトで精算書をチェック

入金後、商品発送（落札）
バッグ前半大会

バッグ前半のみ：
大会終了日+**2日後**
※ご精算の完了したもの

入金後、商品発送（落札）
月末大会

バッグ：大会終了日+**3日後**
宝石・時計：大会終了後**翌々日**
※ご精算の完了したもの



<出品者の皆さま>

オークション大会終了後



精算書確定

成約後 弊社からお振込み

大会終了後、銀行**2営業日**以内

商品返却発送
バッグ前半大会

バッグ前半のみ：
大会終了日+**2日後**
※ご精算の完了したもの

商品返却発送
月末大会

バッグ：大会終了日+**3日後**
宝石・時計：大会終了後**翌々日**
※ご精算の完了したもの

..... **【お問い合わせ】**

ご質問などありましたらお気軽にご連絡ください。



公式Webサイト

<https://www.brandauction.jp/tokyo.php>



LINE ※お知らせ、指値交渉等に使用しますので友達追加をお願いします

LINE ID : @321jmrla [友だち追加はこちら](#)



メール

E-mail : tokyo@brandauction.jp



電話番号

03-6206-4820



営業時間

10 : 00 ~ 19 : 00

【JBA東京オークションLINE】

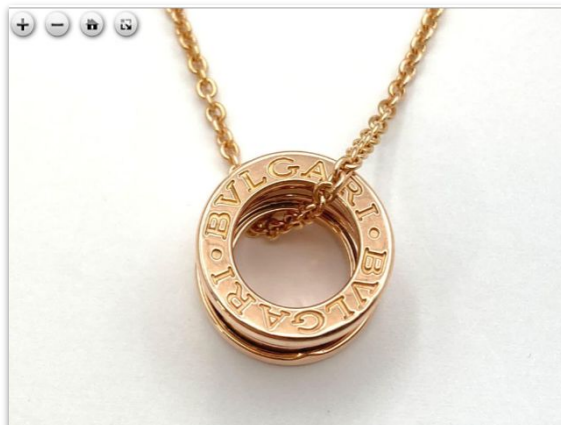


..... 【 出品商品例（ブランドジュエリー） 】

JBAの3オークション（金沢・東京・ライブ）の過去1年分の落札結果（相場表）を、いずれか1つのオークションにご入会いただくだけでご覧いただけます。



ブランド名：Cartier
品名：ジュストアーク



ブランド名：BVLGARI
品名：Bzero1



ブランド名：BVLGARI
品名：ディーヴァドリームルバライトダイヤ



ブランド名：TIFFANY & CO
品名：Tスマイルリング



ブランド名：TIFFANY & CO
品名：1カラット 1.06 Pt950/750YG



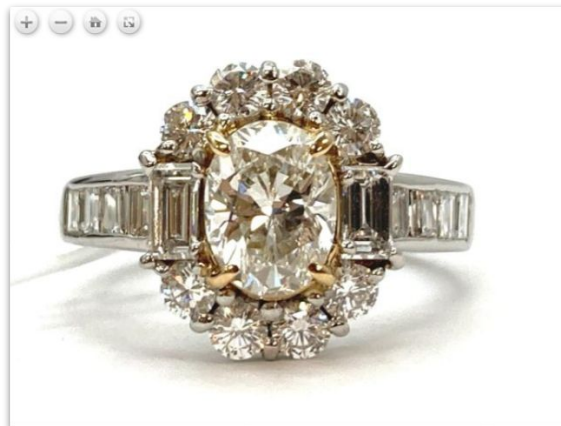
ブランド名：HERMES
品名：シェーヌタングル MM

.....【出品商品例（ノーブランドジュエリー）】.....

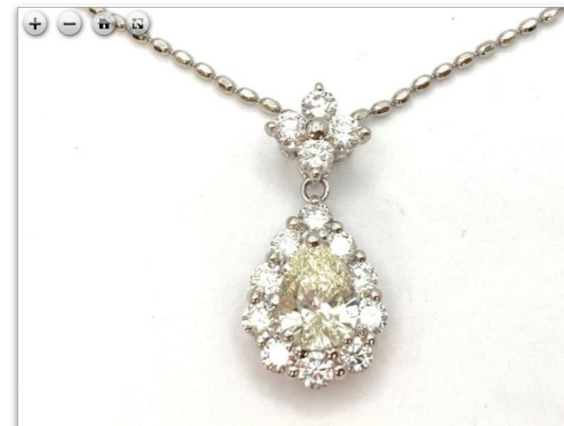
JBAの3オークション（金沢・東京・ライブ）の過去1年分の落札結果（相場表）を、いずれか1つのオークションにご入会いただくだけでご覧いただけます。



品名：ネックレス
素材：K18



品名：指輪
素材：PT900 ダイヤ1.50



品名：ネックレス
素材：PT900/PT850 ダイヤ1.057



品名：指輪
素材：PT900 ブラックパール7.34



品名：指輪
素材：Au75.7%



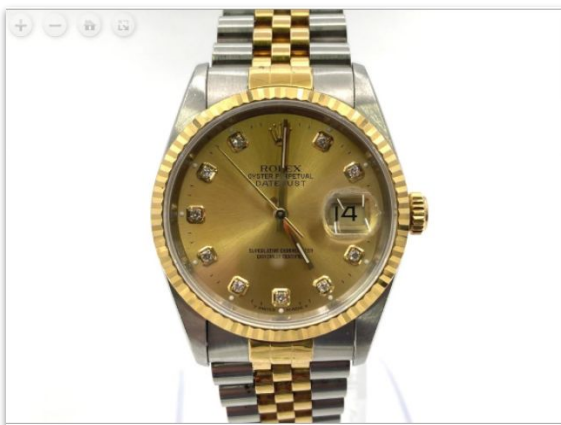
品名：指輪
素材：K18 エメラルド5.15

[出品商品例（時計）]

JBAの3オークション（金沢・東京・ライブ）の過去1年分の落札結果（相場表）を、いずれか1つのオークションにご入会いただただけでご覧いただけます。



ブランド名：ROLEX
品名： GMTマスター-IIランダム番



ブランド名：ROLEX
品名： デイトジャスト 10PダイヤW番 16233G



ブランド名：BREITLING
品名： スーパーオセアンヘリテージ II



ブランド名：OMEGA
品名： シーマスター・アポリア 2595.30



ブランド名：PANERAI
品名： ルミノール1950 3デイズ
GMT PAM00347



ブランド名：TUDOR
品名： ブラックベイフィフティエイト

[出品商品例 (バッグ)]

JBAの3オークション（金沢・東京・ライブ）の過去1年分の落札結果（相場表）を、いずれか1つのオークションにご入会いただくだけでご覧いただけます。



ブランド名： HERMES
品名： バーキン セリエ ブラック



ブランド名： HERMES
品名： ケリー-25(インアウト アウト)



ブランド名： CHANEL
品名： ミニトラッセ チェーンショルダー - A35200



ブランド名： LOUIS VUITTON
品名： モノグラム・アンポラントレ



ブランド名： LOUIS VUITTON
品名： モノグラム・リミナルBB M46740



ブランド名： LOUIS VUITTON
品名： カプシーBB

【 改版履歴 】

版数	発行日	改訂箇所	改訂内容
第1.1版	2025年7月1日		初版発行
第1.2版	2025年8月8日	P4-8 , P11-12	入会金/時計開催 内容変更
第1.3版	2025年9月1日	P4-8 , P11-12 ,P17	時計 過去情報削除 商品発送・返却日変更
第1.4版	2025年9月10日	P4-9,P11-13,P18	バッグ前半大会開催内容変更 出品商品到着期間変更
第1.5版	2026年1月1日	P4-8,P10-12,P17	手数料、時計手競り、 下見時注意事項、バッグ前半大会開催 内容等変更